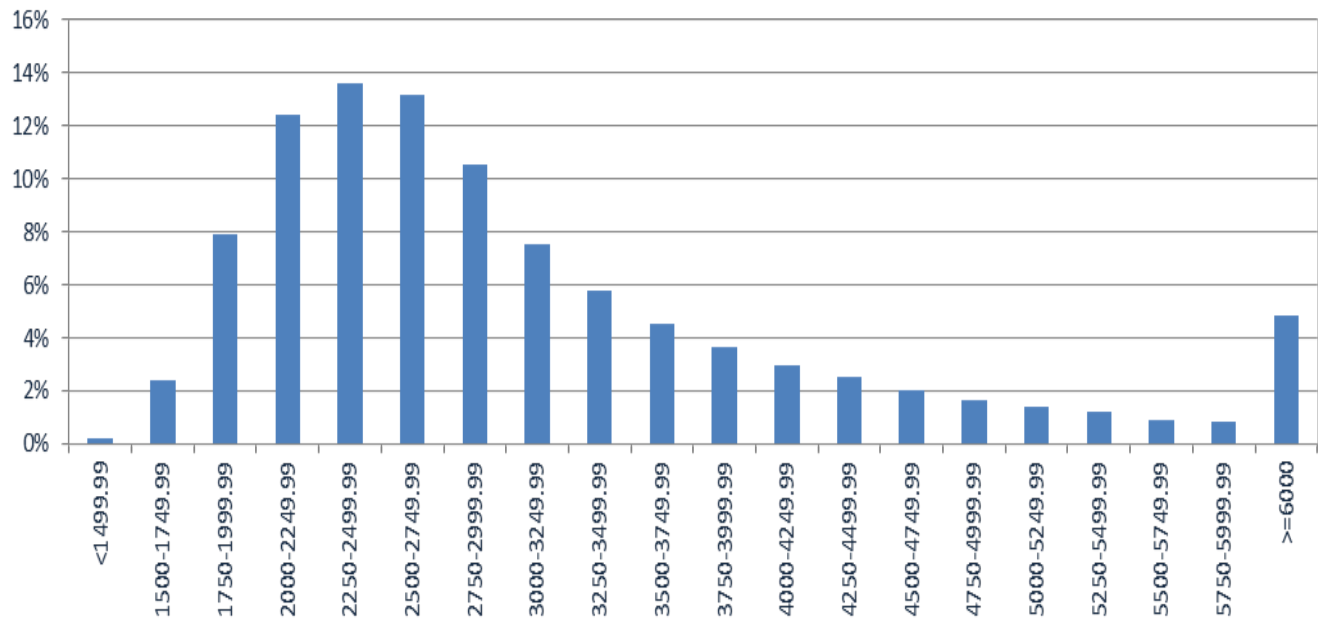


**Grafiek: Verdeling van de werknemers in loonklassen van 250 € van het brutomaandloon (2011)**



- Welke variabele werd hier onderzocht? **brutomaandloon van een werknemer in 2011**
- In welke klasse ligt het gemiddeld loon? **3000 – 3249,99**
- Hoeveel % van de Belgen heeft een loon kleiner of gelijk aan het gemiddelde (bij benadering)? **66 % (ongeveer 2/3 dus)**
- In welke klasse ligt het mediaanloon? **2500 – 2749,99**
- Hoeveel % van de Belgen heeft een loon kleiner of gelijk aan het mediaanloon? **50 %**
- Waardoor wordt het verschil tussen mediaanloon en gemiddeld loon veroorzaakt? **Het gemiddelde loon wordt beïnvloed door een minderheid van de werknemers met hoge lonen (uitschieters). Het valt bv. op dat 10 % van de loontrekkenden maandelijks minder dan 2000 EUR verdient, anderzijds bedraagt het salaris van 9% van de loontrekkenden minstens 5000 EUR per maand. Hierdoor verdient 2/3 een loon kleiner dan het gemiddelde. De mediaan is hier een betere centrummaat.**